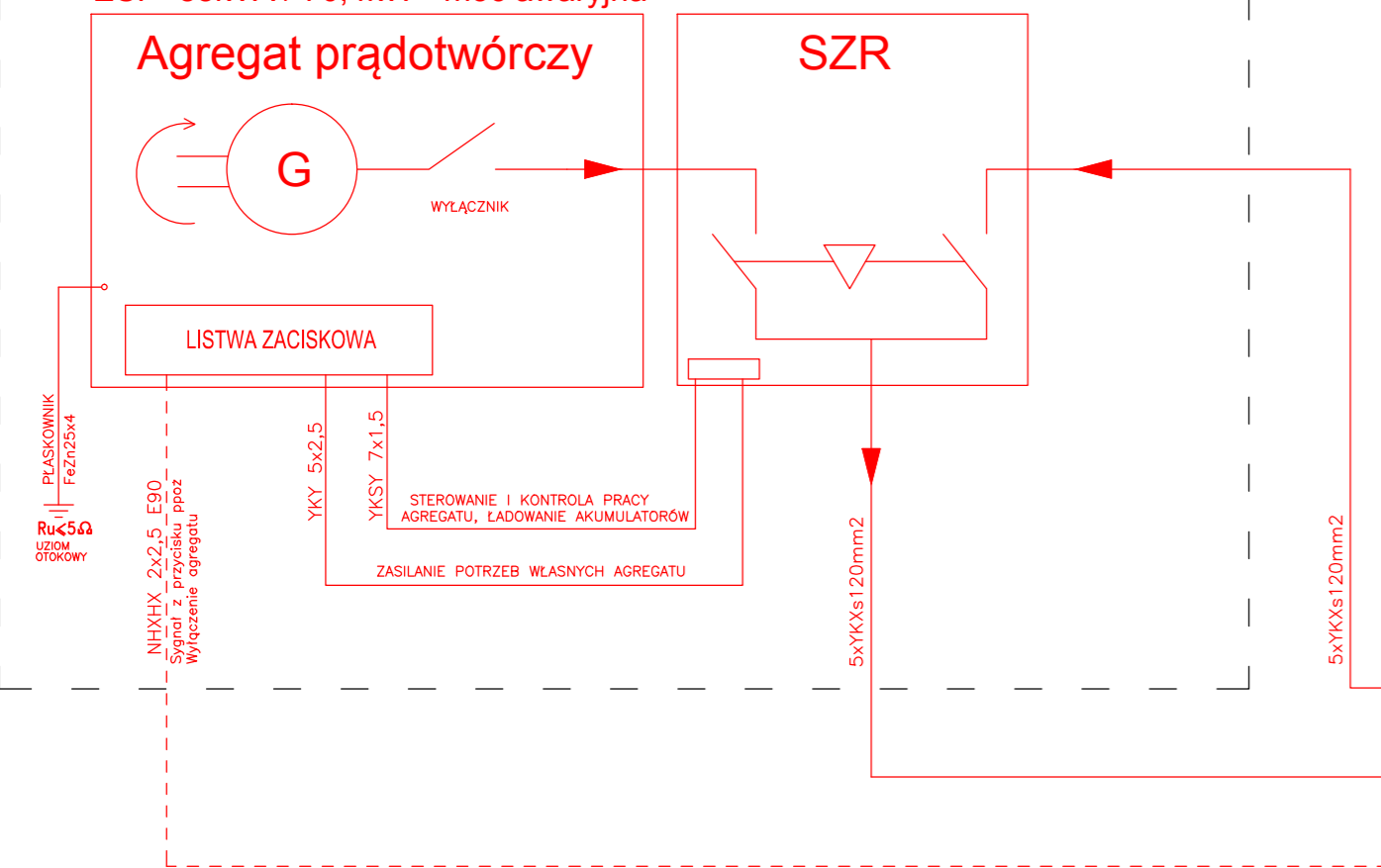


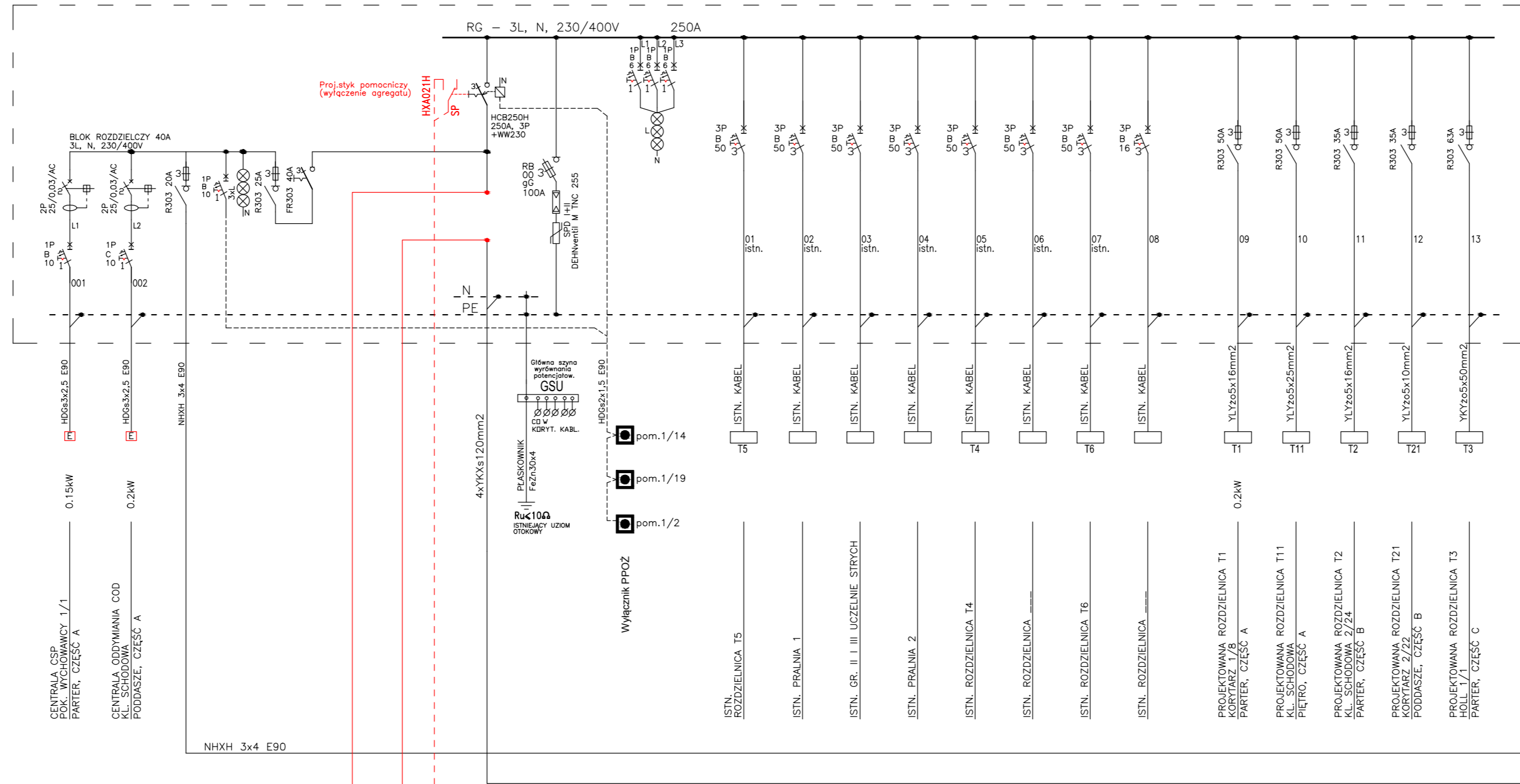
UWAGA.
Projektowane elementy oznaczono kolorem czerwonym.

PROJEKTOWANY AGREGAT Z UKŁADEM SZR

PRP=80kVA / 64kW - moc znamionowa
ESP=88kVA / 70,4kW - moc awaryjna

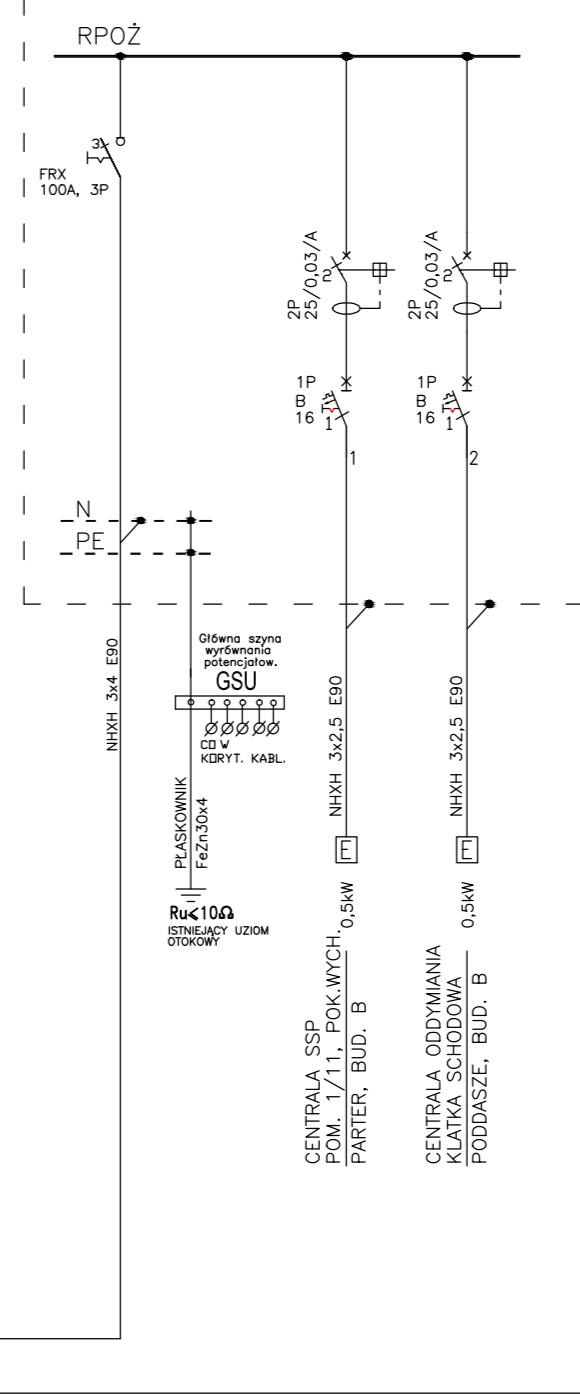


RG - ROZDZIELNICA ISTNIEJĄCA BUDYNKU A, B, C

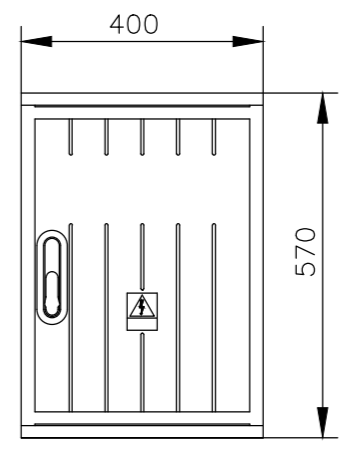


Samoczynne
wyłączenie zasilania
Układ sieci TN-S 400/230V

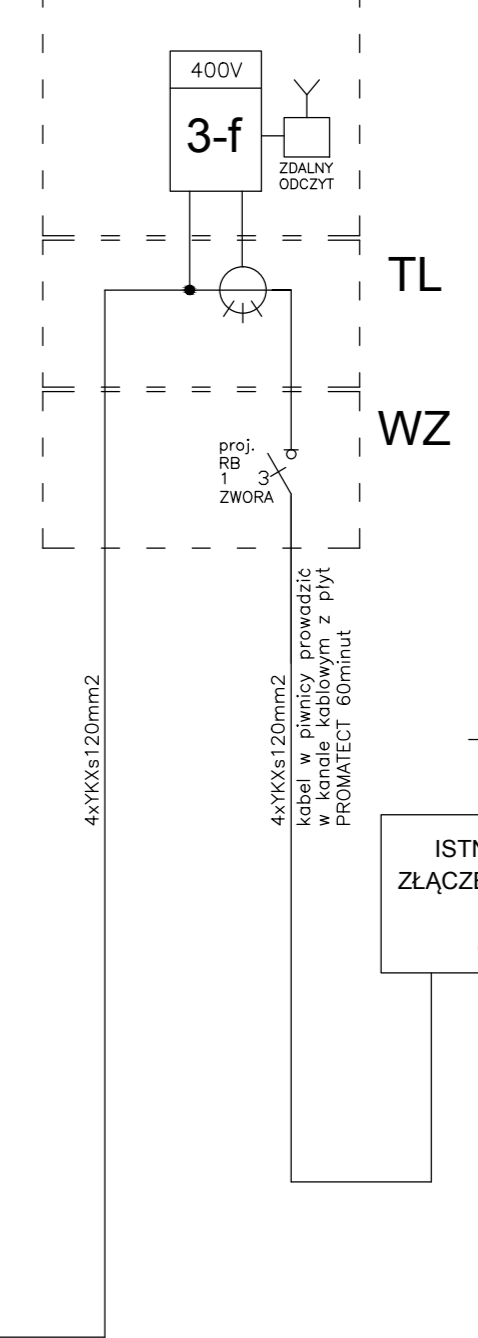
RPOŻ



RPOŻ



TL



ISTNIEJĄCE
ZŁĄCZE KABLOWE
ZK

istn. zasilanie
z sieci PGE Dystrybucja SA

ROZDZIELNICA RG+TL
WBUDOWANA WE WNEKĘ
1900x975x300mm(WxSxG)
DRZWICZKI Z ZAMKIEM

$P_i = 110kW$
 $k_j = 1$
 $P_s = 110kW$
 $\cos\phi = 0,93$
 $I_n = 170A$

ELEKTROENERGETYKA - WOJCIECH GRUZIŃSKI			
ul. Modlińska 10 Lok. U2, 15-066 Białystok			
Tel. 602 378 323, 85 7432630			
OBIEKT:	Dom Dziecka w Supraślu ul. Piłsudskiego 17B, 16-030 Supraśl BUDOWA AGREGATU PRĄDOTWÓRCZEGO	DATA:	23.10.2023r.
TYTUŁ RYS:	SCHEMAT ZASILANIA	SKALA:	NR RYS: E3
PROJEKTANT:	WOJCIECH GRUZIŃSKI	UPR. NR BL138/92	PODPIS:
WSPÓŁPRACA:	JAROSŁAW MALESZEWSKI		PODPIS: